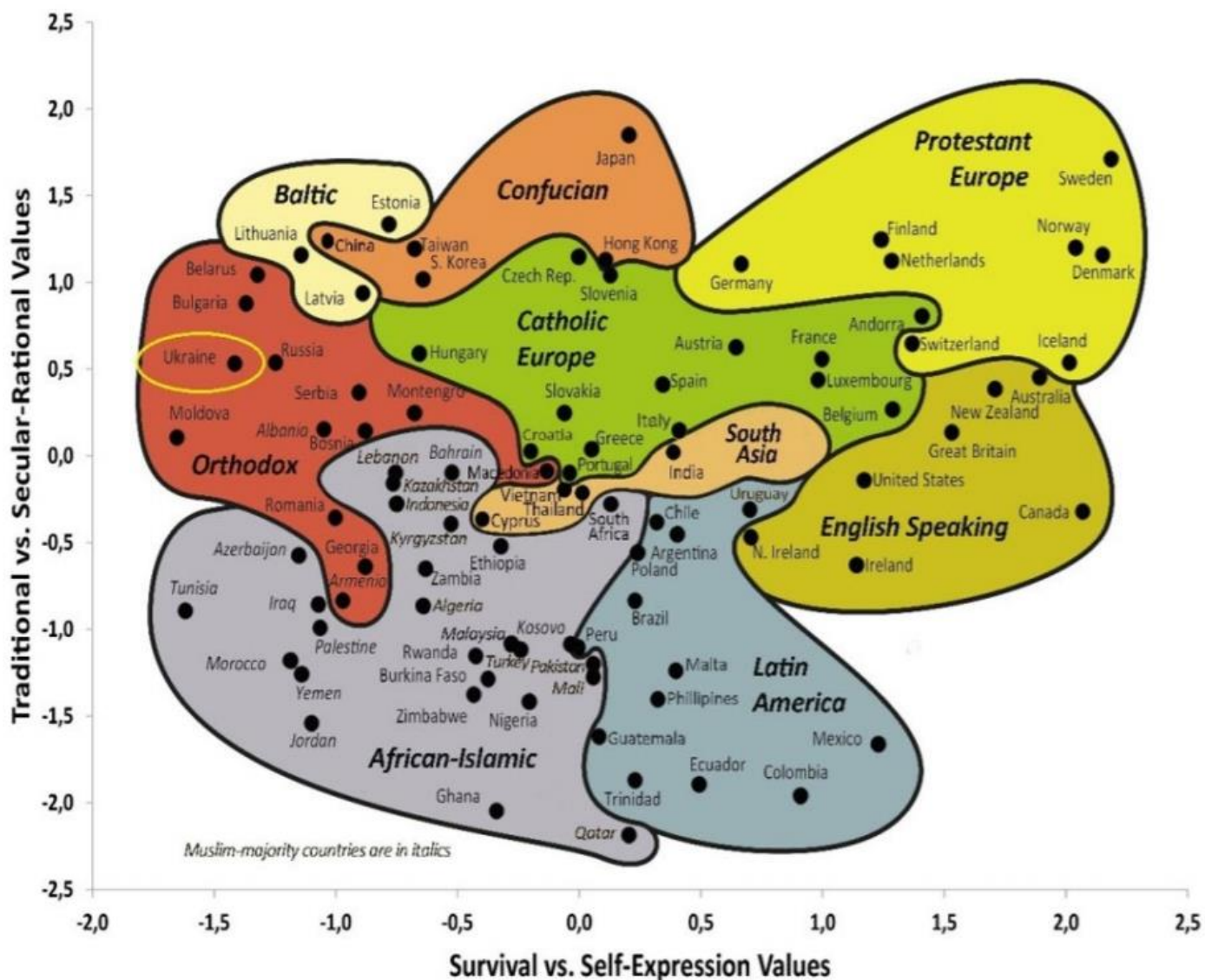




## Ціннісно-орієнтований підхід у викладанні дисциплін гуманітарного циклу: досвід EUVOLIA

# Цінності: чому це важливо?



- Зміна цінностей впливає на політичні настрої і провокує політичні й економічні зміни
- Ці зміни можна моделювати, якщо мати достатньо даних щодо ціннісних орієнтацій та поглядів населення різних країн
- Секулярно-раціональні цінності й цінності самовираження важливі для становлення демократичних інститутів та економічного зростання

Р.Інглхарт, К.Вельцель

Культурна мапа світу (за даними шостої хвилі WVS, 2010-2014)

**Самоствердження: соціальний статус, статки, влада, успіх**

**Відкритість до змін: самостійність думок і дій, новизна та задоволення життям**

**YOU  
ARE  
HERE**

**ЦІННОСТІ**

**Збереження: безпека, стабільність, традиції, правила**

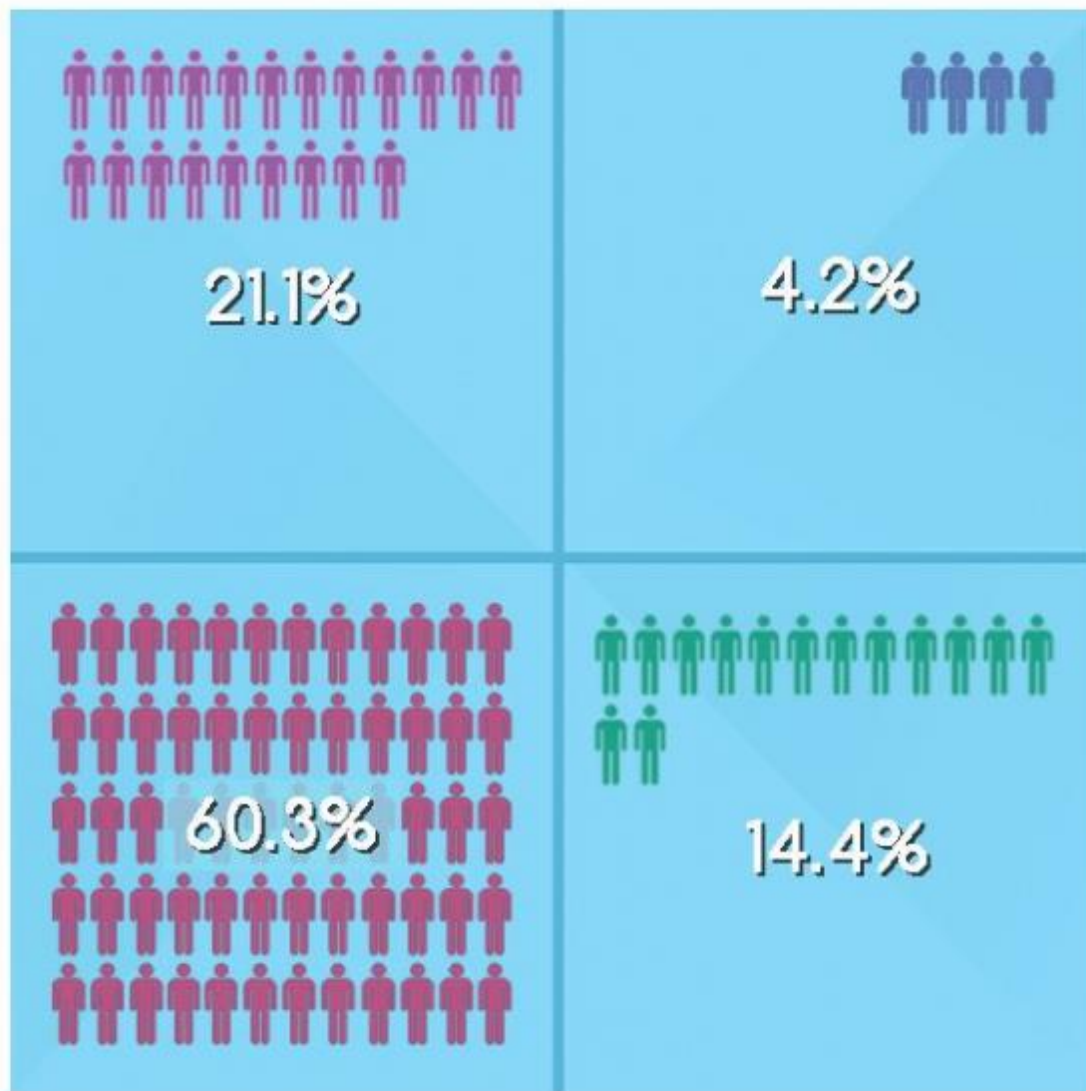
**Самотрансцендентність: якість життя, повага до інших, гідність**

Важливими є раціональне обґрунтування, досягнення, світськість  
(секулярно-раціональні цінності)



Co-funded by the  
Erasmus+ Programme  
of the European Union

Важливими є безпека, матеріальні блага, бути під опікою  
(цінності виживання)

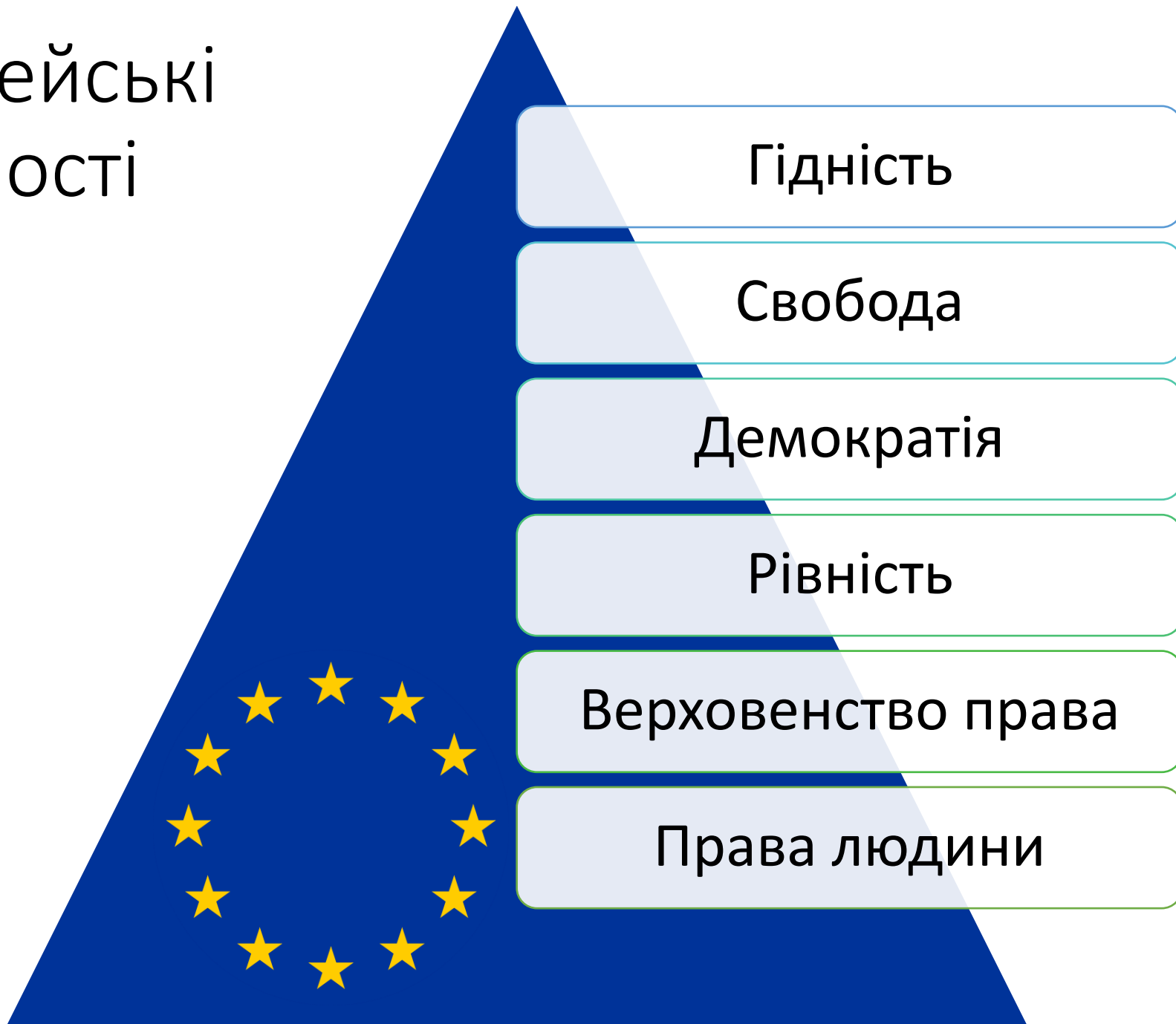


Важливими є традиція, належність до групи,  
перевірені рішення  
(традиційні цінності)

Важливими є гідність, права та свободи людини,  
нематеріальні блага  
(цінності самовираження)

*Ціннісні групи в структурі  
населення України віком 18+, згідно  
дослідження СОЦИС за  
методологією світового  
дослідження цінностей (World  
Values Survey), 2015  
[Бринза, 2017]*

# Європейські цінності



# ЄВРОПЕЙСЬКІ ЦІННОСТІ



**СІМ'Я**  
Розуміння, повага та дружба  
Повага стосовно до культурних традицій  
За те, щоб бути щасливими, діяти  
спільно та добро разом

**ТОЛЕРАНТНЕ  
СТАВЛЕННЯ**  
Співпраця, повага і повага  
Повага до віросповідань та культурних традицій  
Повага до різноманітності людства

**ДЕМОКРАТІЯ**  
Розуміння свободи і повага до людей  
Дружескі стосунки — це основа життя, а не жорстокість і насильство  
Добрий закон повинен бути справедливим

**РІЗНОМАНІТНІСТЬ**  
Вірність і повага до культурних традицій  
Повага до віросповідань та культурних традицій  
Повага до різноманітності людства

**ПРАВО  
ПРАВ**  
Повага до свободи вибору  
Справедливість, повага до закону  
Повага до стосунків з людьми

**СОЦІАЛЬНА  
ВІДПОВІДАЛЬНІСТЬ**  
Вірність і повага до культурних традицій  
Повага до віросповідань та культурних традицій  
Повага до різноманітності людства

**ДОСТУПНІСТЬ  
КОМФОРТ**  
Вірність і повага до культурних традицій  
Повага до віросповідань та культурних традицій  
Повага до різноманітності людства

**ДОВІРА  
ТА ПОВАГА**  
Вірність і повага до культурних традицій  
Повага до віросповідань та культурних традицій  
Повага до різноманітності людства

**РЕЛІГІОЗНА  
СВОБОДА**  
Повага до свободи вибору  
Справедливість, повага до закону  
Повага до стосунків з людьми

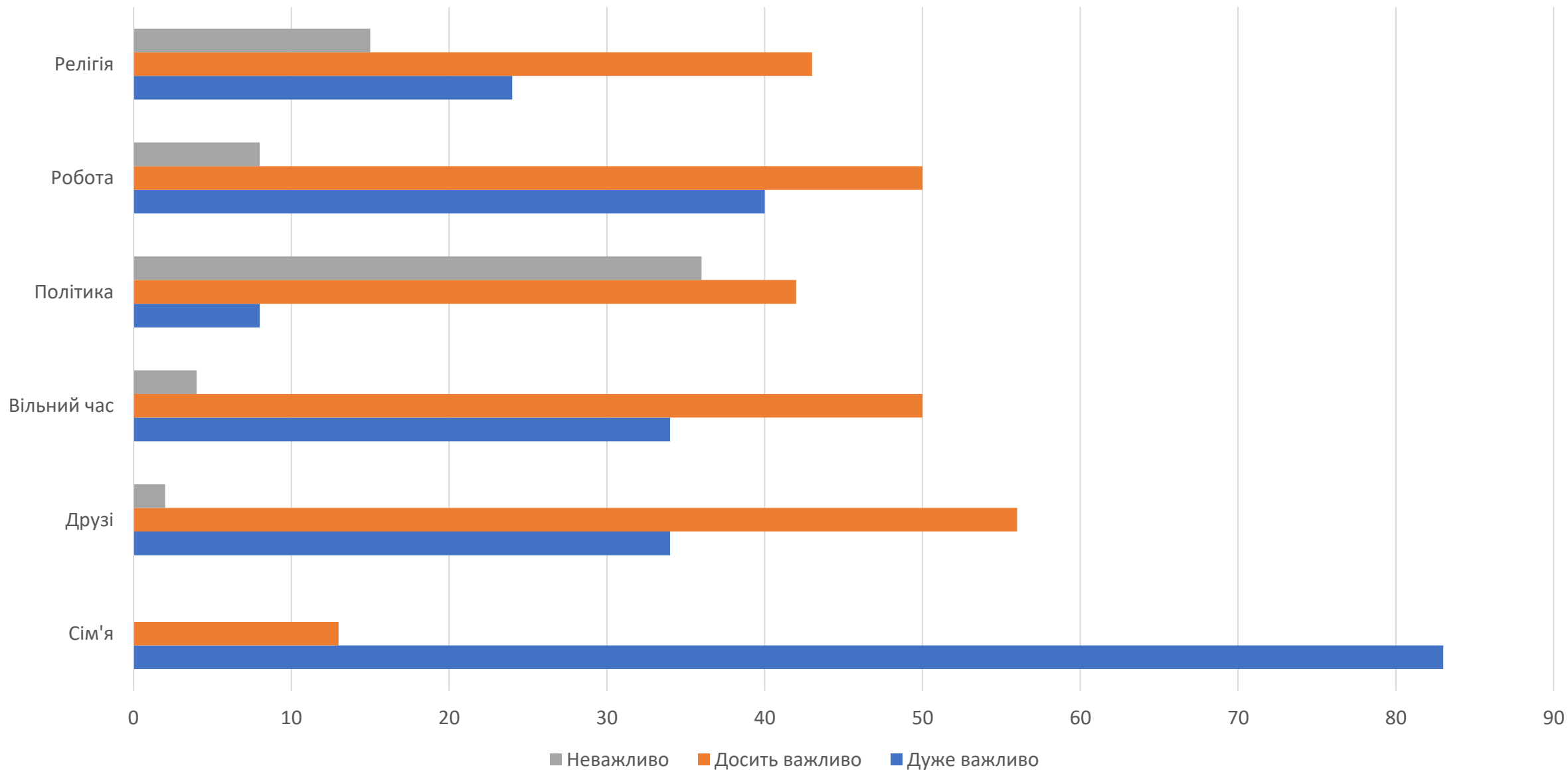
**МИР**  
Повага до свободи вибору  
Справедливість, повага до закону  
Повага до стосунків з людьми

**СВОБОДА  
ВИБОРУ**  
Повага до свободи вибору  
Справедливість, повага до закону  
Повага до стосунків з людьми

**ВІДПОВІДАЛЬНІСТЬ**  
Повага до свободи вибору  
Справедливість, повага до закону  
Повага до стосунків з людьми

Плакат  
«Європейські  
цінності»  
(ВГ «Основа»)

# Ціннісні пріоритети українців (WVS, 2020)



# Ціннісні пріоритети у вихованні дітей (Україна, WVS 2020)







## Аксіологічні трансформації: виклик для української освіти

- Бекграунд: 59,9% населення досягли шкільного віку до 1991 року;
- Брак практик саморефлексії та навичок критичного мислення;
- Брак стратегії та методології розбудови європейської ідентичності;
- Застарілі підходи до викладання дисциплін гуманітарного циклу

# БРАК КРИТИЧНОГО МИСЛЕННЯ ТА САМОРЕФЛЕКСІЇ

- Звичка шукати готове
- Невміння міркувати
- Страх перед помилкою
- Особистісне сприйняття критики
- Негативне ставлення до коментарів
- Брак навичок дискусії («пінг-понг»)
- Слепа довіра до джерел інформації
- Пошук «прихованих меседжів»
- Віра у наявність єдиної правильної відповіді





## Розбудова ідентичності: пастки традиційних підходів

---

- Культивація «офіційного двоєдумства»
- Формалізм
- Догматизм
- Стигматизація інакості
- Монополія на визначення цінностей

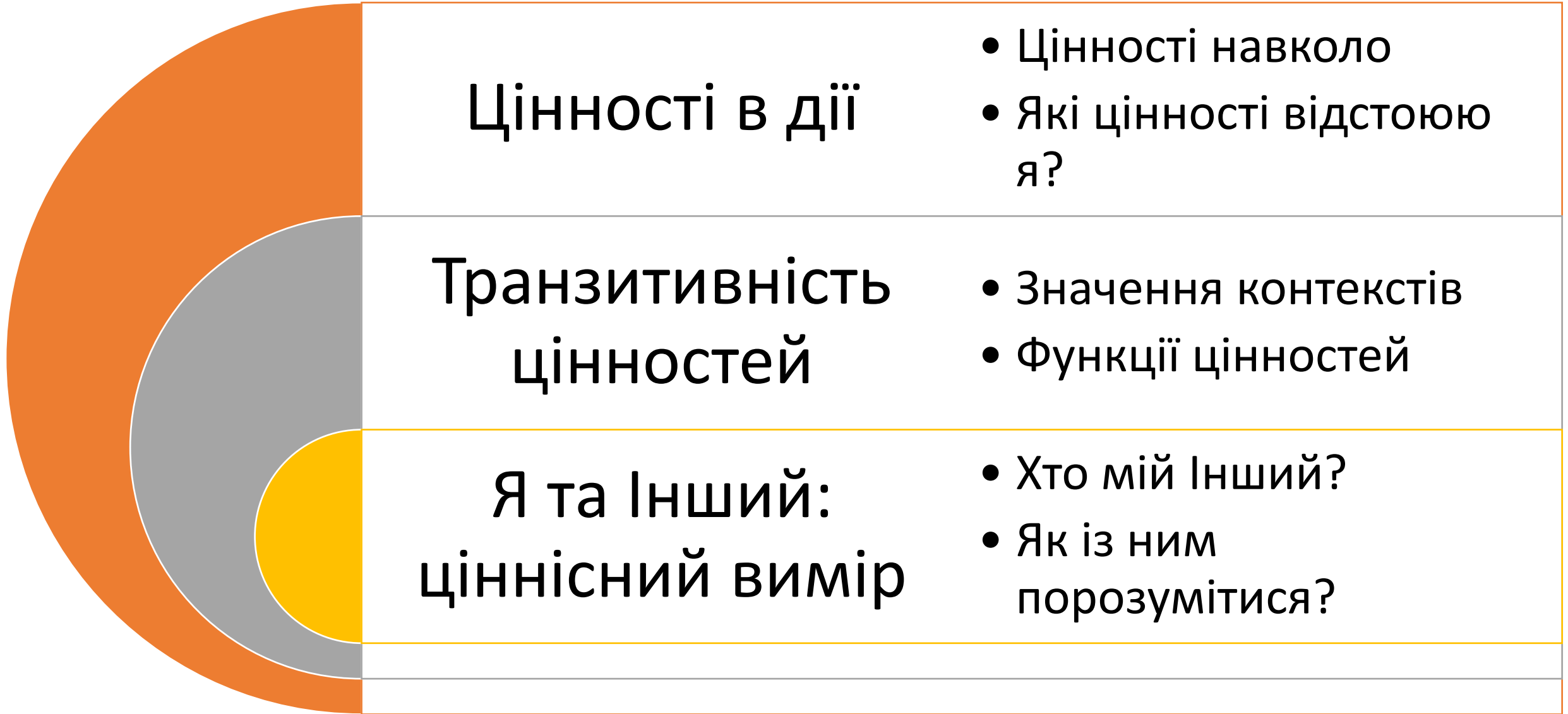


# Вгадайте рік публікації:

- «Вивчення підручника перетворилося на «метод» вивчення літератури. Завдання вчителя нібито спрощувалися, і водночас учні знайомилися із чимось близьким до наукового тлумачення. Нез'ясованість принципів та гонитва за удаваною наукоподібністю призвели до того, що власне основа предмету... знецінилася. Із суто допоміжних засобів підручники перетворилися на посібники, де кожний автор і кожний твір розглядалися з різних боків. Тут можна знайти параграфи, що викладають зміст та «основні думки», визначають «історичне значення» тощо»

Борис Ейхенбаум, 1915

# Базові принципи ціннісно-орієнтованого підходу



# Базові принципи EUVOLIA

Культурний продукт як ціннісний кейс

Критичне мислення

Емоційне занурення

# EUVOLIA: приклади вправ

«Саморефлексія»

«Зміна тіла»

«Адвокат  
диявола»

«Сучасна версія»

«Бог з машини»

«Суд присяжних»

# Г.Ібсен, «Ляльковий дім»: план заняття



- Саморефлексія: ієрархія життєвих орієнтирів
- Саморефлексія: «справжня жінка»
- Критичне мислення: знайти протиріччя у концепції «янгола у домі»
- Творчість і уява: пояснюємо концепцію «окремих сфер» через малювання плану «лялькового дому»
- Аналіз цінностей: тест Бекделл, образ Іншого
- Диспут: «нова жінка»
- Навчання через досвід: сучасна версія «Лялькового дому»

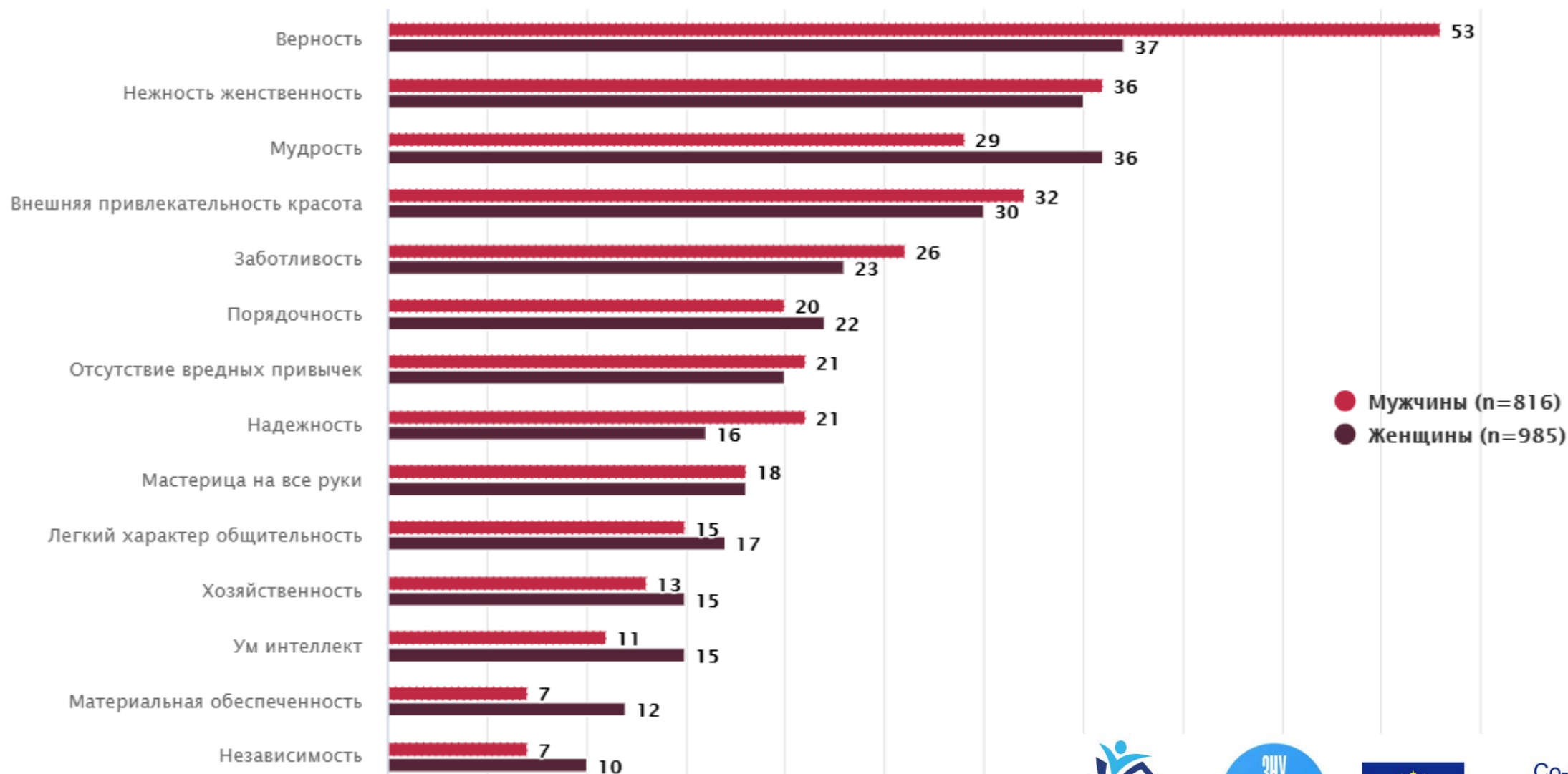


# «Справжня жінка»: ієрархія якостей



## КАКИЕ КАЧЕСТВА ДОЛЖНЫ БЫТЬ ПРИСУЩИ НАСТОЯЩЕЙ ЖЕНЩИНЕ?

/В разрезе пола; % численности данной группы опрошенных, TOP-15 качеств/



## «Янгол у домі»: знайдіть протиріччя

Дружина і мати: любляча,  
покірна, терпляча



«Янгол»: чиста, тендітна,  
ніжна



«Генерал хатньої справи»:  
хазяйновита, практична



«Втіха чоловіка»: красива,  
весела, комунікабельна



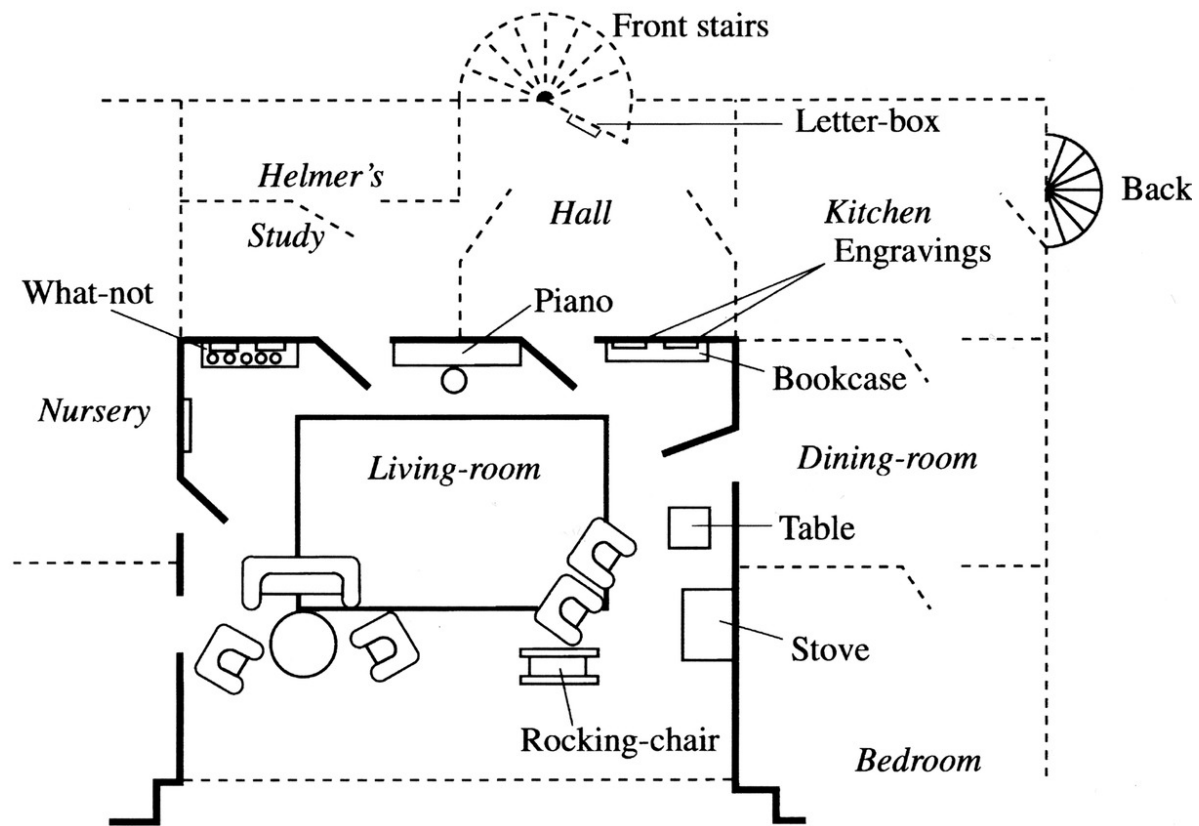


# Намалюйте «Ляльковий дім»:

- Чорні сходи
- Парадні сходи
- Кабінет Хельмера
- Вітальня
- Їдальня
- Дитяча кімната
- Спальня
- Кухня

# «Окремі сфери»

- Хибна «біологічна обумовленість» гендерних ролей
- Чоловіча сфера: політика, юриспруденція, комерція, наука
- Жіноча сфера: родина, господарство, релігія



Floor plan for *A Doll's House*



# Тест Бекдел (Bechdel Test)

- Перевірте, чи є у вашому улюбленому творі мистецтва та у «Ляльковому домі»:
  - принаймні дві героїні-жінки з іменами;
  - які розмовляють між собою;
  - про щось, крім чоловіків.
- 45% відсотків сучасних фільмів не проходить тест Бекдел

